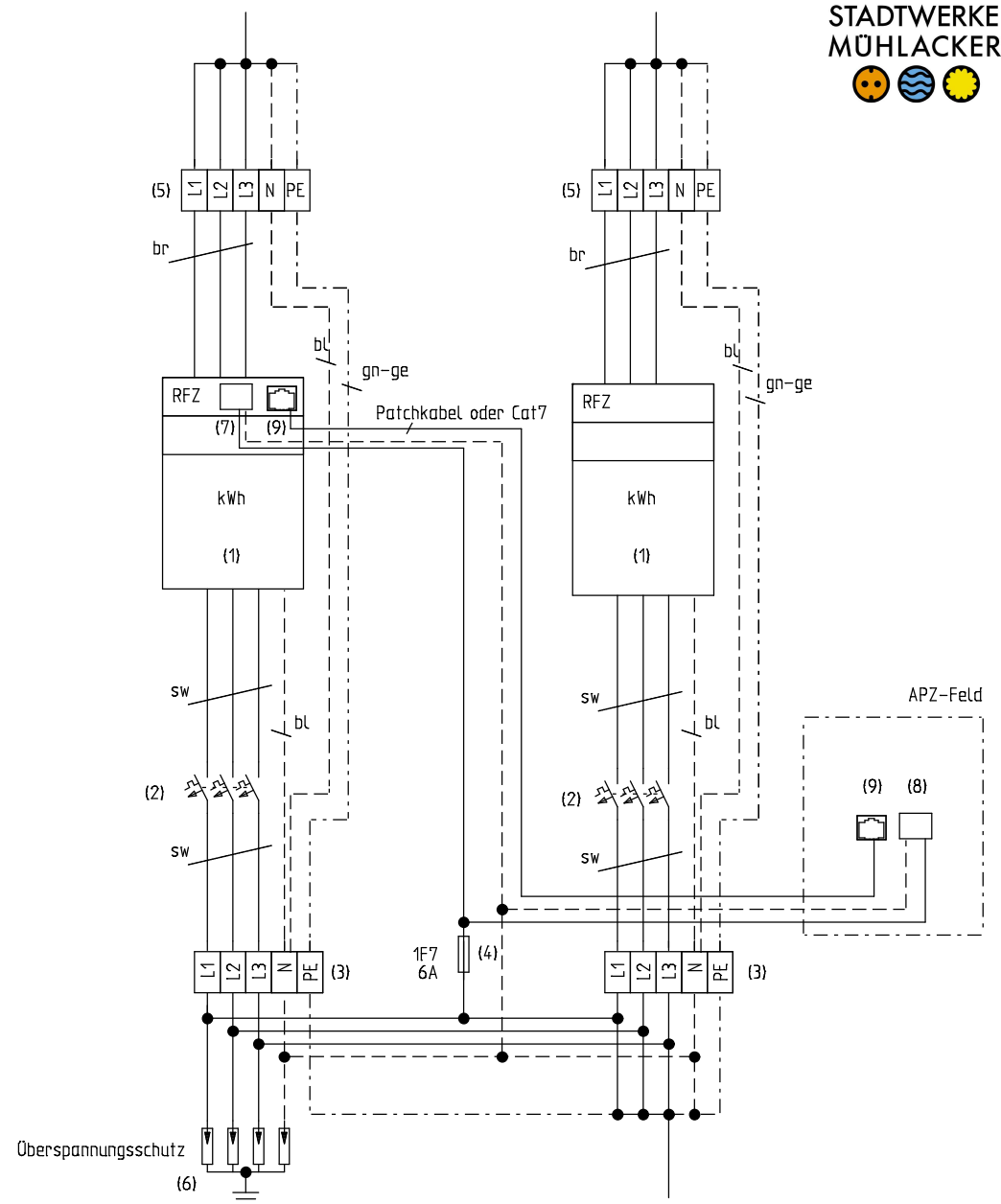


Legende:

- (1) Eintarif-Drehstromzähler
- (2) SLS-Schalter (Trennstelle vor dem Zähler)
- (3) Unterer Anschlussraum mit Sammelschiene 5-polig
- (4) Überstromschutzeinrichtung 6A für Gateway und APZ
- (5) Hauptleitungsabzweigklemme (Trennstelle nach dem Zähler)
- (6) Überspannungsschutz
- (7) Spannungsversorgung Gateway (mit Stecker)
- (8) Spannungsversorgung APZ (mit Stecker)
- (9) Cat6a Buchse



Schutzvermerk nach DIN 34 beachten!

vorherige Seite:							Kunde	Projektbeschreibung	Blattbeschreibung	nächste Seite: 2		
Zustand	Anderung	Datum	Name	Projekt	Datum	Name	Stadtwerke Mühlacker	Schaltbild	Schaltbild eines	Proj.-Nr.:	Anlage:	
		05.01.2022		Bearb.	05.01.2022	Dangel	Danziger Straße 17	Zählerplatz	EHZ-Zählers	22_01_05_TAB Zählerplätze SWM	Ort:	
				Gepr.			75417 Mühlacker			Standort	Zeichn.-Nr.:	Blatt: 1
				Norm			Urspr.	Ers.f	Ers.d			von 9